

遊技台メイン基板に“最後の審判”

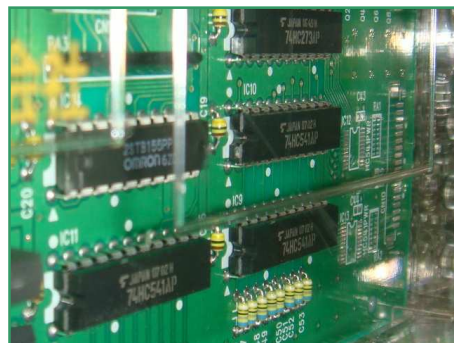
## メイン基板正否判定プラン Final answer

ファイナル・アンサー

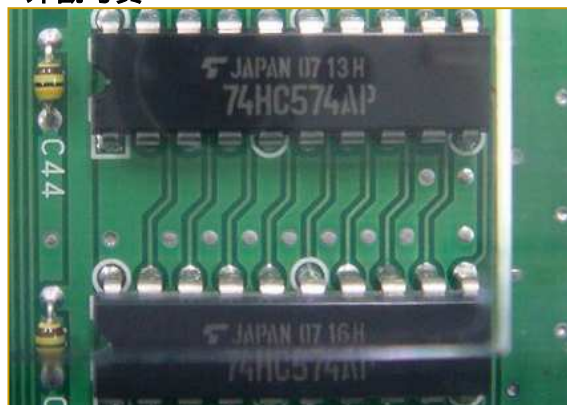
### 最新鋭レントゲンを採用

メイン基板上に不正チップ部品を装着される被害が後を絶ちません。今般、実装箇所も多様化し、全てを目視で発見することは非常に困難なレベルに達しています。

少しでも不安がある遊技台があれば、メイン基板正否判定プラン「ファイナル・アンサー」をご提案いたします。



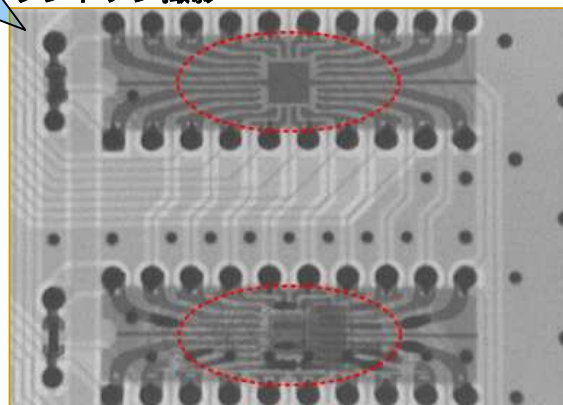
外観写真



正規

不正

レントゲン撮影



### POINT : 特長

#### 撮影当日に内容確認

終了後すぐに、レントゲン撮影画像をお渡しいたします。  
また、画像をご覧いただきながら判定内容と結果をご説明いたします。

#### 全遊技台が撮影可能

移動式のX線撮影機を採用していますので、スロット台の基板も外さず撮影が可能です。

#### 全地域で対応可能

遊技台は設置したままで何も準備する必要がありません。

地域により諸経費等が異なります。事前にお問い合わせ下さい。  
設置状況により撮影できない場合、脱着作業が別途必要です。  
遊技台、全ての検査作業は取扱いしておりません。

取次店

お問い合わせは

有限会社 MKサポート

大阪府堺市堺区一条通 13-16 松利ビル 6F

TEL 072-226-2022 FAX 072-226-2024

<http://www.mksupport.jp>