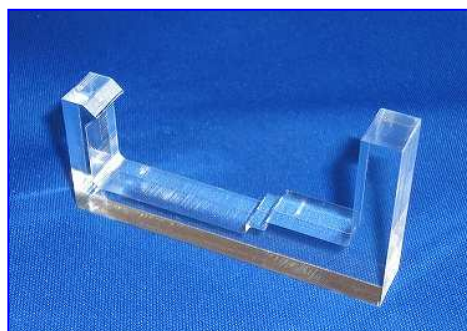


超ローコスト対策部品

サミー系筐体 サブ制御ロム交換防止カバー MKP38L

MKP38L

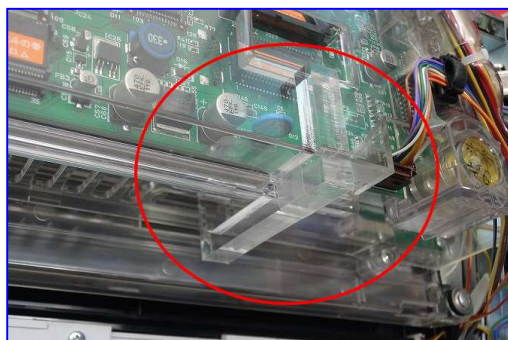


付属品  
透明封印シール（1枚）

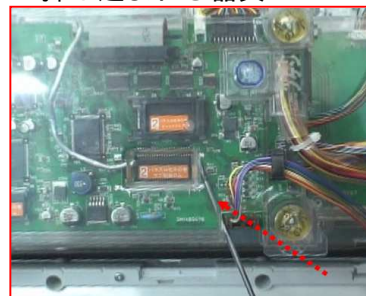
「北斗の拳F」にてサブ基板ケースの隙間から器具を挿入、併せてケースを歪ませロムを外すゴト行為が確認されております。今後甚大な被害に発展するおそれがあります。「MKP38L」は定位置にフィットして、基板ケースを歪ませ難しくします。また付属の連番封印シールにより、店内管理にも対処できるローコスト対策部品です。

**対応機種** 「北斗の拳 転生の章」「北斗の拳F」「コードギアス」「アイドルマスター」「モンスターハンター」（モンスターハンターは、別途スペーサーが必要です。）

**取付方法** 所定の位置に固定し付属の封印シールを貼ります。



挿し込まれる器具



**関連商品** 上部の隙間からの挿入防止カバー「MKP38」



**注意事項** 今後発売される全ての機種に対応できるとは限りません。

公安委員会届出済み（受理されない地域もあります。事前に販売会社に御確認して下さい）

お問い合わせは

製造・販売

有限会社 MKサポート

大阪府堺市堺区一条通 13-16 松利ビル 6F

TEL 072-226-2022 FAX 072-226-2024

<http://www.mksupport.jp>